

# Иркутская область

Буллинг



# СJM текущего сервиса

Шаг	Столкнулся с травлей	Уход в себя	Травля	Уход от реальности	Агрессивное поведение	Перевод в другой класс/школу
<b>Потребность</b>	Быть принятым	Безопасность	Защитить себя	Безопасность	<b>Действие/прекратить</b>	Получить помощь
<b>Барьеры</b>	Не доверяет взрослым, не рассказывает о травле. Негативный опыт общения продолжительное время	Ощущение одиночества	Напряжение, сомнения, не знает как действовать	Неспособность себе помочь, накопление агрессии	<b>Не способен остановиться, радикальная позиция, возможен самый негативный сценарий</b>	Возможное повторение проблемы
<b>Эмоции</b>						
<b>Значимость шага</b>	<b>4</b>	<b>1</b>	<b>3</b>	<b>3</b>	<b>5</b>	<b>5</b>

# Первый этап «Система формирования нового школьного пространства»

ТОЧКИ БОЛИ

Я одинок	Не умею говорить о проблемах	Хочу быть нужным	Не чувствую, что могу на что-то повлиять	Не чувствую себя молодцом	Не умею выражать свои чувства	Не могу себя защитить	Не чувствую себя в безопасности	Не умею общаться	Не доверяю взрослым и не знаю, кто может помочь
----------	------------------------------	------------------	--	---------------------------	-------------------------------	-----------------------	---------------------------------	------------------	---



ПРОФИОАКТИЧЕСКИЕ МЕРОПРИЯТИЯ

Школьный ориентир	Социальный театр	Квест	Правила общения – «Хартия»	Обратная связь	Служба примирения	Шефство	Часы общения	Клубы по интересам	Взаимная ценность учеников и учителей
-------------------	------------------	-------	----------------------------	----------------	-------------------	---------	--------------	--------------------	---------------------------------------



ТРАНСФОРМАЦИЯ

Я знаю и понимаю, что я хочу	Я проявляюсь и действую	Я эмпатичен к себе и окружающим	Я осознаю свои зоны ответственности	Я открыт и хочу помогать окружающим	У меня высокий эмоциональный интеллект	Я уверен в себе	Я умею общаться	Я знаю в чем мой талант	Я чувствую себя в безопасности
------------------------------	-------------------------	---------------------------------	-------------------------------------	-------------------------------------	--	-----------------	-----------------	-------------------------	--------------------------------

# Тестируемые подпрототипы



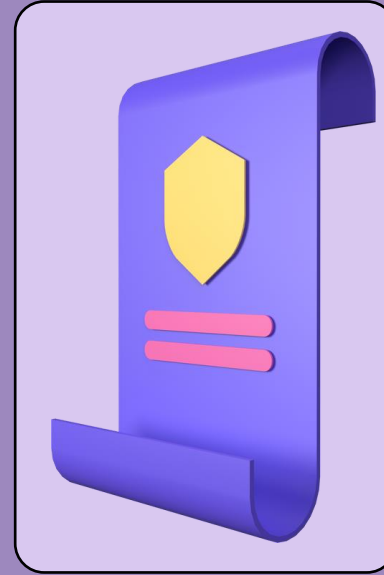
Школьный ориентир



Социальный театр



Квест



Правила общения – «Хартия»



Обратная связь

## Результаты тестирования

### Групповое тестирование мероприятий в пилотных учреждениях

1. **«Обратная связь»:** Каждый четвертый ученик хотел бы видеть изменения в психологическом климате школы.
2. **«Социальный театр»:** Важна дискуссия по итогу мероприятия, дети погружаются в разную степень.
3. **«Квест»:** Важно выдерживать временной интервал проведения, ученики теряют интерес.
4. **«Правила общения – Хартия»:** Не поддерживается всеми учениками, т.к. не принимали личного участия в формировании.
5. **«Школьный ориентир»:** Не все сотрудники школы готовы участвовать, необходимы установочные встречи с пед.составом в целях разъяснения механики.

### Отзывы и комментарии:

*«Школа была бы лучше, если бы были в моём классе адекватные одноклассники»*

*«Необычный спектакль с обычными учениками в ролях. Мама заплакала по-настоящему»*

*«Честно было очень весело»*

*«Научиться хорошо понимать и общаться с людьми»*

*«Была схема школы на которой были написаны кабинеты. Тогда ученики бы не путались куда идти»*

## Метрики пилота

**Метод:** онлайн опрос по структурированной анкете.

**Выборка:** учащиеся с 5 по 11 класса 57 и 19 школ г. Иркутска - опрошено 511 чел.

№	Наименование метрики	Описание	Показатель на входе	Показатель на выходе
1.	<b>Вовлеченность</b>	Количество учеников, которые дают обратную связь	313	198
2.	<b>Оценка недели</b>	Оценка самочувствия в школе за прошедшую неделю	53 % - позитивный эмоциональный фон 12 % - негативный	72 % - позитивный эмоциональный фон 10 % - негативный
3.	<b>Личность в школьной среде</b>	Участие в социальной жизни школы/класса	Оценка вовлеченности: 3.5 из 5 возможных	Оценка вовлеченности: 3.6 из 5 возможных
4.	<b>Школьный ориентир</b>	Знание о том, к кому обратиться за советом, поддержкой в школе	62% - да, знаю	71% - да, знаю